

BIRDIES IN DEN MAI

DISCGOLFTURNIER - KRAKEN BREMERVÖRDE

SONNTAG 30.4.2023

IN BREMERVÖRDE

3 X 11 BAHNEN

STARTGEBÜHR 4€



mit freundlicher Unterstützung von



MOIN MOIN

Wir heißen Euch herzlich willkommen zum Discgolfturnier
BIRDIES IN DEN MAI
am Sonntag, den 30. April 2023 in Bremervörde.

Nach unserem 1. Bremervörder Discgolfturnier „**BIRDIES STATT BÖLLER**“ an Silvester 2022 wurde umgehend der Entschluss gefasst, die nächsten Turniere bei besserem Wetter im Frühling 2023 auszurichten. Und einen eigenen Discgolf Verein wollten wir gründen. Gesagt – getan, es begrüßen euch die

KRAKEN BREMERVÖRDE

Der Name kommt von der Nähe unseres Parcours zum Vörder See. Wir bedanken uns bei dem TSV Iselersheim e.V. für die Möglichkeit eine Discgolf Sparte zu etablieren. Wir freuen uns auf jedes neues Vereins-Mitglied, sprecht uns gerne an!

Bei unserem Osterturnier am 8.4.2023 wurde der vorhandene 9 Bahnen-Parcours mit einer Bahn 10 erweitert. Für **BIRDIES IN DEN MAI** kommt eine weitere Bahn 11 hinzu. Der Turnierparcours erstreckt sich über weite Teile der Parkfläche am Vörder See. Ihr dürft euch auf einige Herausforderungen freuen ;)

Der Sieger erhält neben Ruhm & Ehre eine mächtige Trophäe. Für die ersten 3 Plätze sowie den besten Anfänger winken Gutscheine für birdie-shop.com. Weiterhin gibt es CTP- und Ring-of-Fire Preise zu gewinnen. Im Anschluss an die Siegerehrung ist gemütliches Beisammensein mit Kaltgetränken.

Wir freuen uns auf euch!

Sportliche Grüße,
KRAKEN BREMERVÖRDE



DANKE AN DIE SPONSOREN

Wir bedanken uns recht herzlich bei den Sponsoren für die freundliche Unterstützung!



Unsere Mission: Der #1 Online Disc Golf Shop In Deutschland werden

Wir sind ein junges Team von Disc Golfern und haben uns vorgenommen das Online-Shopping Erlebnis genauso schön zu gestalten, wie den Sport selbst. Zugegeben: Das Ziel ist hoch gesetzt und noch lange nicht erreicht, doch wir haben uns ganz klare Maßgaben gesetzt, um euch das beste Erlebnis zu bieten.

Schnelle Lieferung

Was wäre ein Onlineshop ohne schnellstmögliche Lieferung? Wir arbeiten daher mit einem familiengeführten Logistikunternehmen sowie DHL zusammen, welche euch die Scheiben innerhalb weniger Tage nach Hause liefert. Bei Bestellung vor 14 Uhr sind eure Scheiben oft schon am nächsten Werktag da.



Wunderschön und direkt am **Vörder See** gelegen liegt der kostenlos zugängliche Natur- und Erlebnispark auf rund 100 Hektar im staatlich anerkannten Erholungsort Bremervörde. Die Vielfalt überrascht: üppig blühenden **Themengärten** wie Rosen- und Rhododendrongarten, Feuchtbiotop, weitläufig angelegte Grünflächen, Erlebnisecken und der See als Revier für Angler, Freizeitkapitäne, Segel- und Surffreunde. Faszinierend: das **Riesen-Ei** des Künstlers Armin Kölbl.

Besonders beliebt sind die **Splellandschaften**, wo Kinder Abenteuer erleben können: Es darf gerutscht, gehangelt und balanciert werden - und eine Hängebrücke gibt es auch.

Wer einfach nur die Seele baumeln lassen möchte: Beim **Haus am See** handelt es sich um eine historische, originalgetreu hier wieder aufgebaute Hofanlage aus dem Jahre 1860 mit einem gemütlichen Restaurant unter dem Reetdach. Am Haus befindet sich auch der **Apotheker- und Bauerngarten**, ein Magnet für alle, die sich für die Apotheke der Natur interessieren. Begeistern wird Sie auch die **Seebühne**, wo den ganzen Sommer über zahlreiche Veranstaltungen stattfinden.

ÜBERSICHT

Datum:	Sonntag, 30. April 2023
Format:	3 x 11 Bahnen
Teilnehmer:	44 Startplätze
Siegerprämie:	Trophäe für Sieger 1.-3. Platz und bester Anfänger: Gutschein für Birdie-Shop.com Urkunden für alle Teilnehmer Disc für CTP und Ring of Fire Sieger
Startgebühr:	4 Euro optional 1€ Ace-Pool
Scoring:	discgolfmetrix.com, Account notwendig
Veranstalter:	TSV Iselersheim e.V. Discgolf Sparte: KRAKEN BREMERVÖRDE
Turnierdirektoren:	Jochen Buck und Christian Buck

ZEITPLAN

Samstag 29.4

14:00-19:00 Trainingsrunde möglich

Sonntag 30.4

05:53 Uhr Sonnenaufgang

09:00 Uhr **Anmeldung**, Turnierbüro ist an Bahn 1

09:30 Uhr **Players-Meeting**
Flight-Zuordnung, Gruppenfoto
Ring of Fire

10:00 Uhr **1. Runde, Shotgun-Start**
im Anschluss **2. Runde, gleiche Gruppen wie 1.Runde**

14:30 Uhr **Mittagspause (selbst versorgen)**
Gruppen-Zuordnung nach Score

15:15 Uhr **3. Runde, Shotgun-Start**

17:30 Uhr **Siegerehrung**
Stechen bei Gleichstand: CTP an Bahn 1

**Im Anschluss an die Siegerehrung freuen wir uns auf ein
gemütliches Beisammensein mit Kaltgetränken.**

20:49 Uhr **Sonnenuntergang**

PREISE

1. Platz Trophäe + 50€ Gutschein für Birdie-Shop.com

2. Platz 25€ Gutschein für Birdie-Shop.com

3. Platz 15€ Gutschein für Birdie-Shop.com

Beste Anfänger: 10€ Gutschein für Birdie-Shop.com

Letzter Sieger Überraschung ;)

Ring of Fire neue Disc

**CTP an Bahn 3 neue Disc, Wertung über alle 3 Runden
(Ace gilt nicht als CTP)**

Ace-Pool 57€ + Turnier-Einnahmen

Urkunde für jeden Teilnehmer

Herzliches Dankeschön an die Sponsoren!



VERPFLEGUNG / WC / 1. HILFE

Im Startgeld inklusive:

- Wasser mit/ohne Sprudel in 0,5L PET**
- Apfelsaftschorle in 0,5L PET**
- kleine Snacks**

Während den Runden gerne an Bahn 1 mit Getränken und Snacks verpflegen.

Mittagspause: Selbstverpflegung, Verkauf am Kiosk bei der Minigolf Anlage, u.a. lecker Pommes.

**WCs mit Trinkwasser: - an Bahn 1
- nahe Bahn 5 bei Wohnmobilstation**

Erste Hilfe: Ein Verbandskasten befindet sich beim Haus am See.

**Krankenhaus: OsteMed Klinik Bremervörde
Gnarrenburger Str. 117, Bremervörde**

ANREISE / ÜBERNACHTUNG

Der Parcours liegt direkt am Vörder See in Bremervörde. Die Adresse ist [Huddelberg 15, 27432 Bremervörde](#).

Parkplätze sind ausreichend am Ei-Parkplatz und Messengelände vorhanden.

Vom Bahnhof Bremervörde bis zu Bahn 1 sind es ca. 15 Gehminuten.

Übernachtungsmöglichkeit gibt es im Ostel Jugendhotel. Die Adresse ist [Feldstraße 9, 27432 Bremervörde](#).



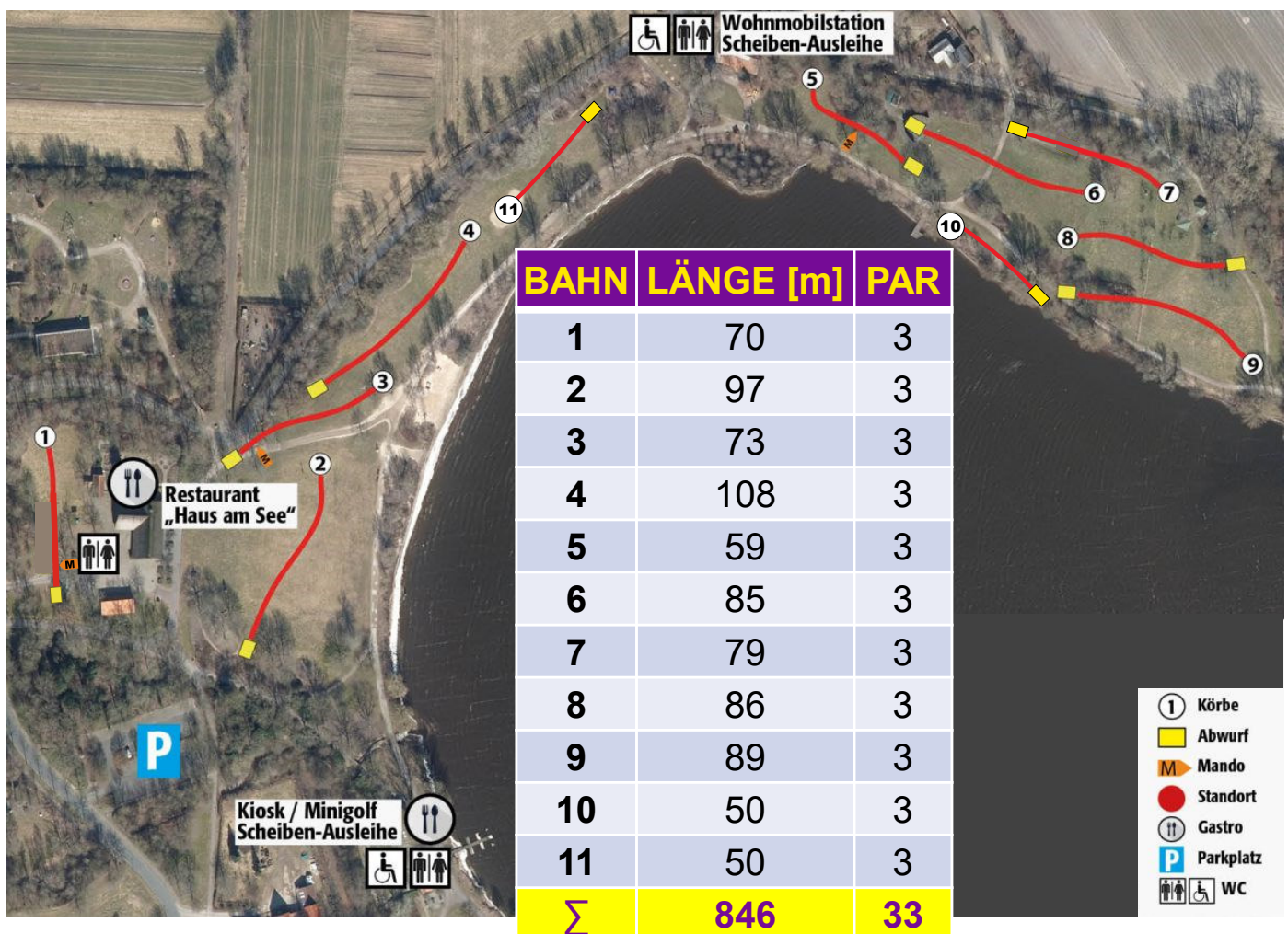
PARCOURS

Die Bahnen 1 bis 9 entsprechen leicht angepasst dem vorhandenen Parcours.

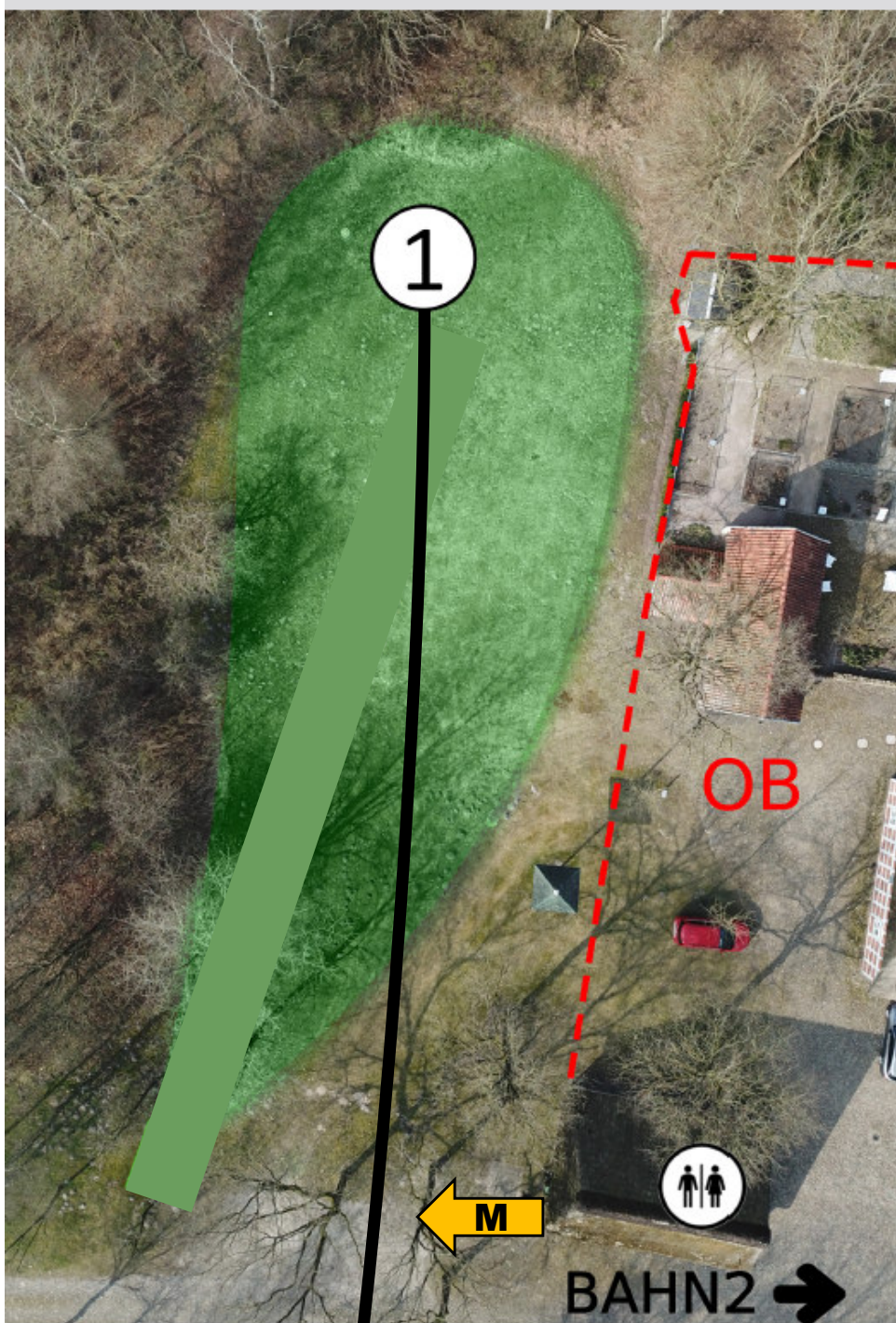
Bahnen 1 und 7 haben einen veränderten Abwurf und je 1 Mando.

Bahn 10 ist nahe dem Abwurf von Bahn 9 auf einen erhöhten Korb.

Bei Bahn 11 wird das Beach-Volleyballfeld als Insel gespielt.



BAHN 1




natur-erlebnispark
BREMERVÖRDE

1

PAR 3

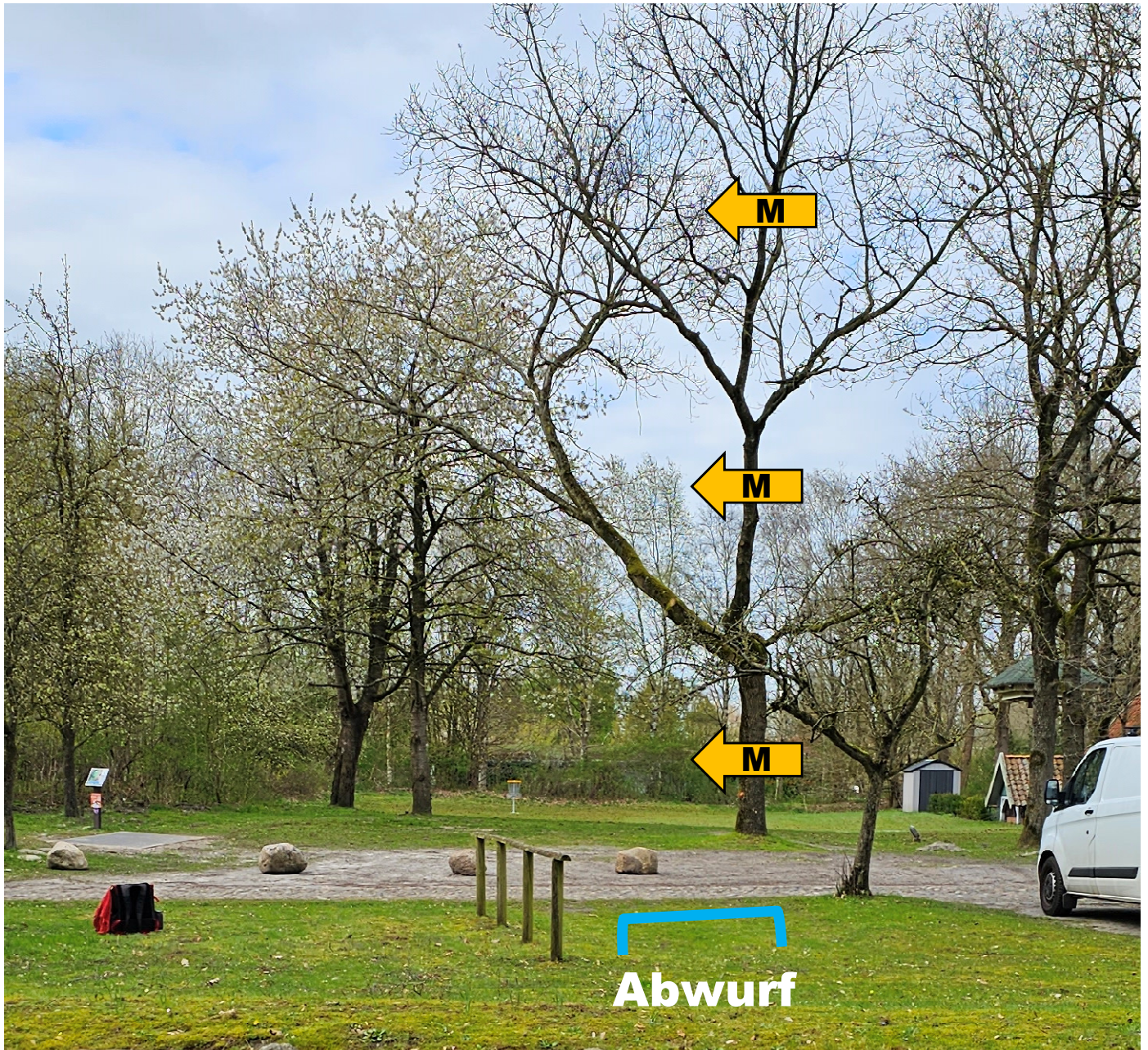
70m

HINWEIS
NUR WERFEN, WENN
DIE BAHN FREI IST

[OB] OUT OF BOUNDS
DIE FLÄCHE
RECHTS IST AUS

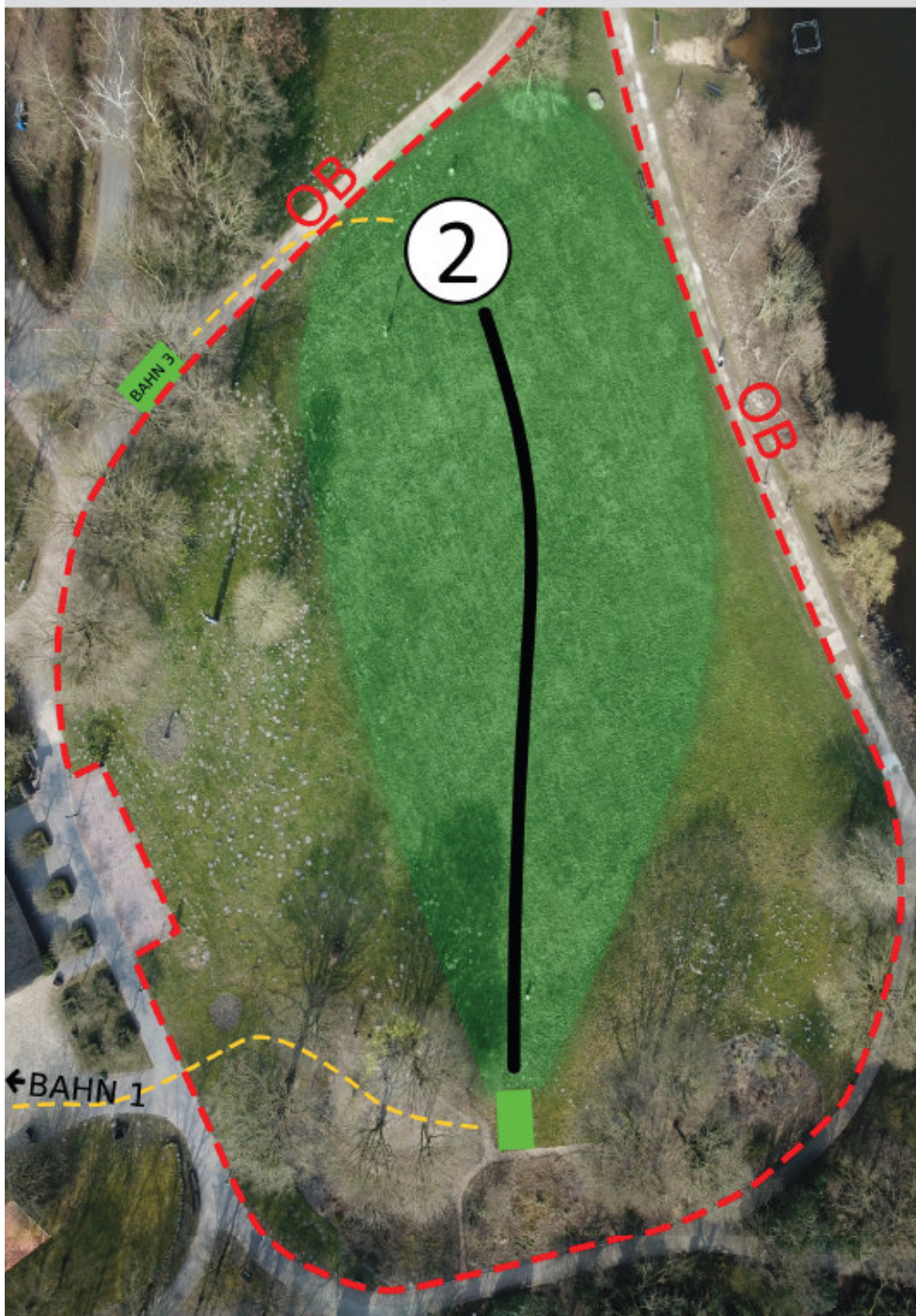
**Dropzone [DZ] ist links neben dem MANDO Baum.
Abwurf ist ggü. Standart-Layout verlegt.**

BAHN 1



**Mando-Baum (der vertikale Hauptstamm) links umspielen.
Dropzone [DZ] ist links neben dem MANDO Baum.
Abwurf ist ggü. Standart-Layout verlegt.**

BAHN 2




natur-erlebnispark
BREMERVÖRDE

2

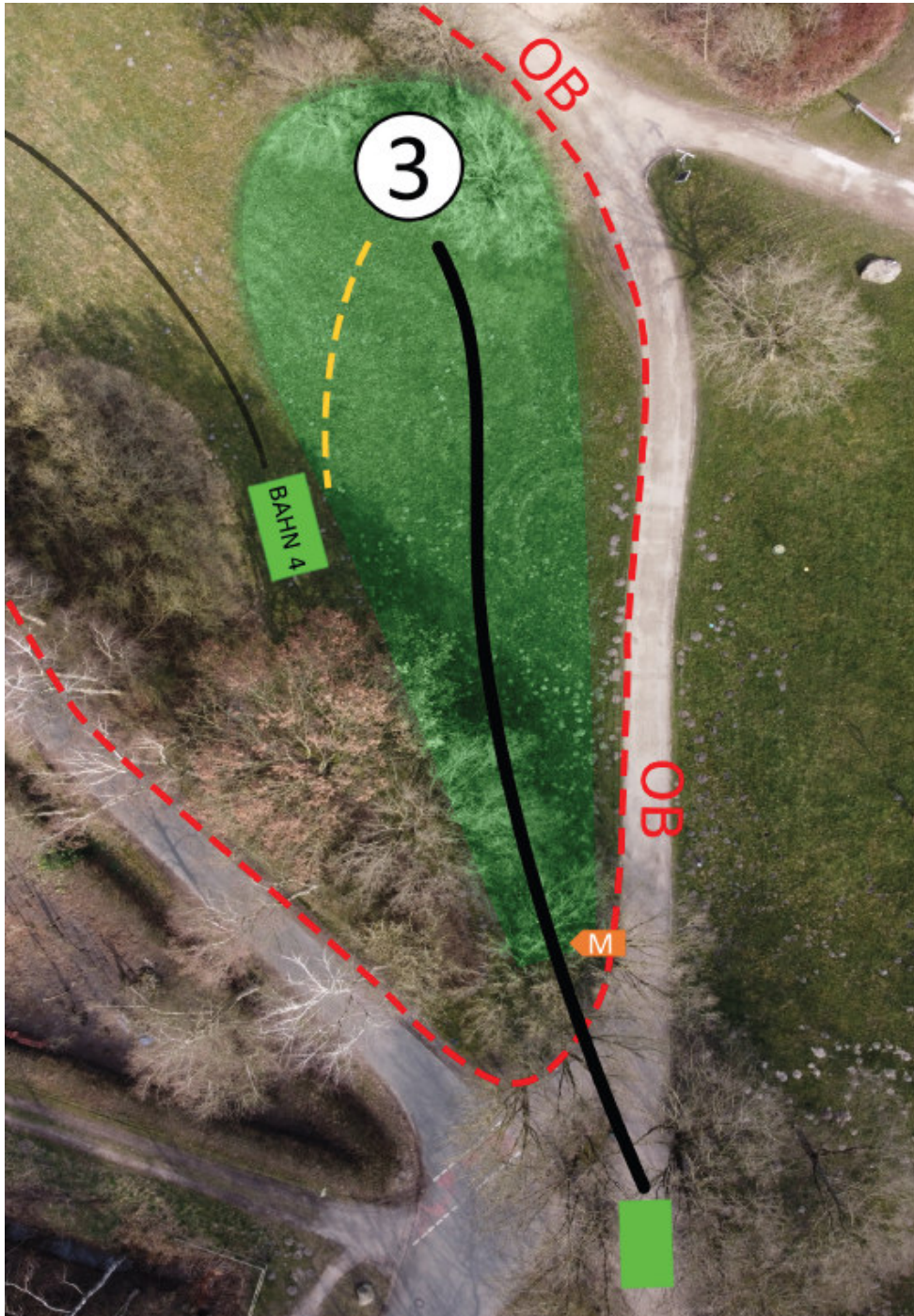
PAR 3
97m

HINWEIS
NUR WERFEN, WENN
DIE BAHN FREI IST

[OB] OUT OF BOUNDS
AUSSERHALB
DES RASENS

Ggf. Kontakt mit Spielern an Bahn 3 aufnehmen.

BAHN 3




natur-erlebnis-park
BREMERVÖRDE

3

PAR 3

73m

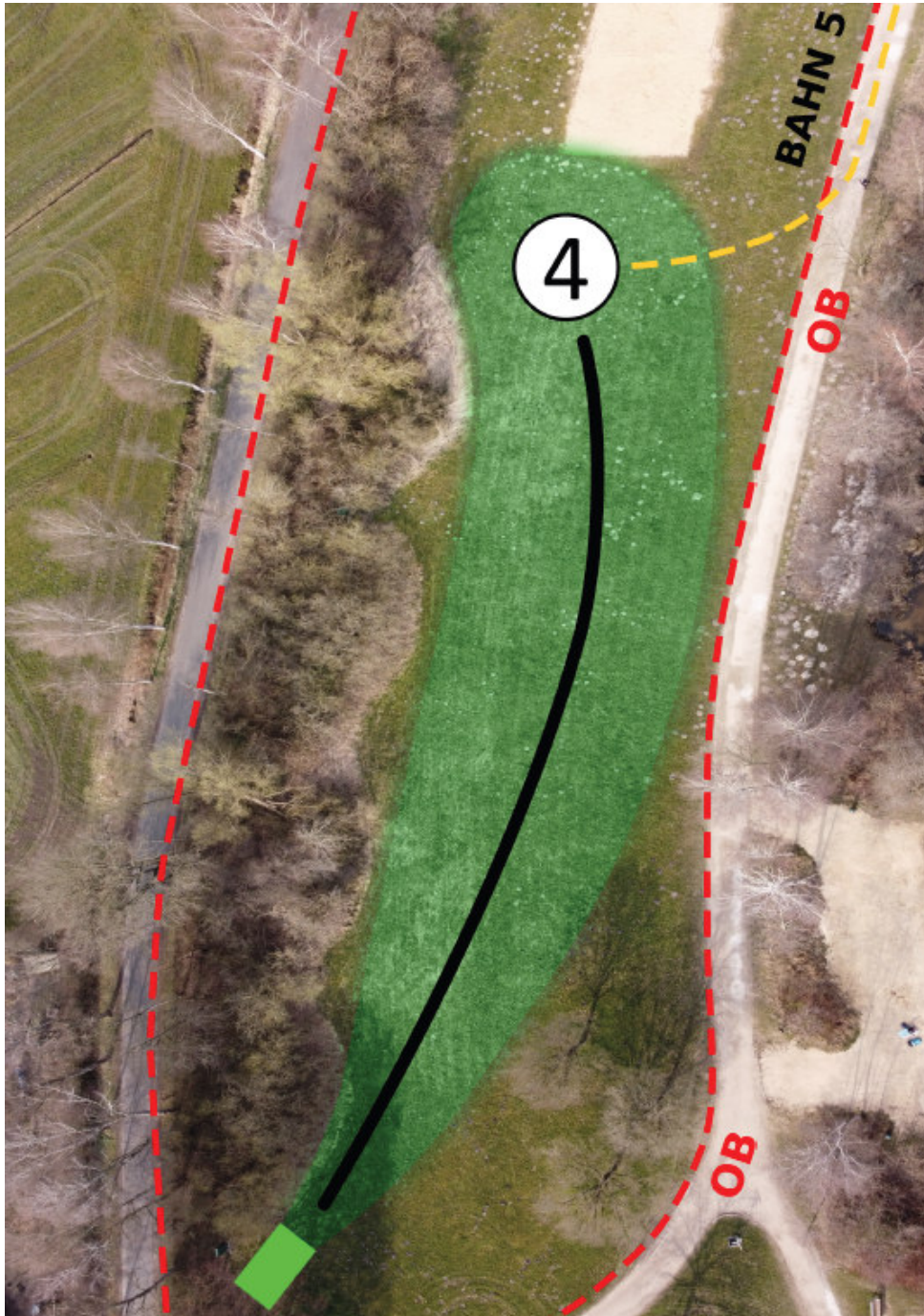
HINWEIS
NUR WERFEN, WENN
DIE BAHN FREI IST

[OB] OUT OF BOUNDS
DER WEG IST AUS

[M] MANDO
DER BAUM MUSS
LINKS UMSPIELT WERDEN

**Dropzone [DZ] ist links neben dem MANDO Baum.
Ggf. Kontakt mit Spielern an Bahn 2 + 4 aufnehmen.**

BAHN 4




natur-erlebnispark
BREMERVÖRDE

4

PAR 3
108m

HINWEIS
NUR WERFEN, WENN
DIE BAHN FREI IST

[OB] OUT OF BOUNDS
DER WEG IST AUS

Ggf. Kontakt mit Spielern an Bahn 3 und 11 aufnehmen.

BAHN 5


natur-erlebnispark
BREMERVÖRDE

5

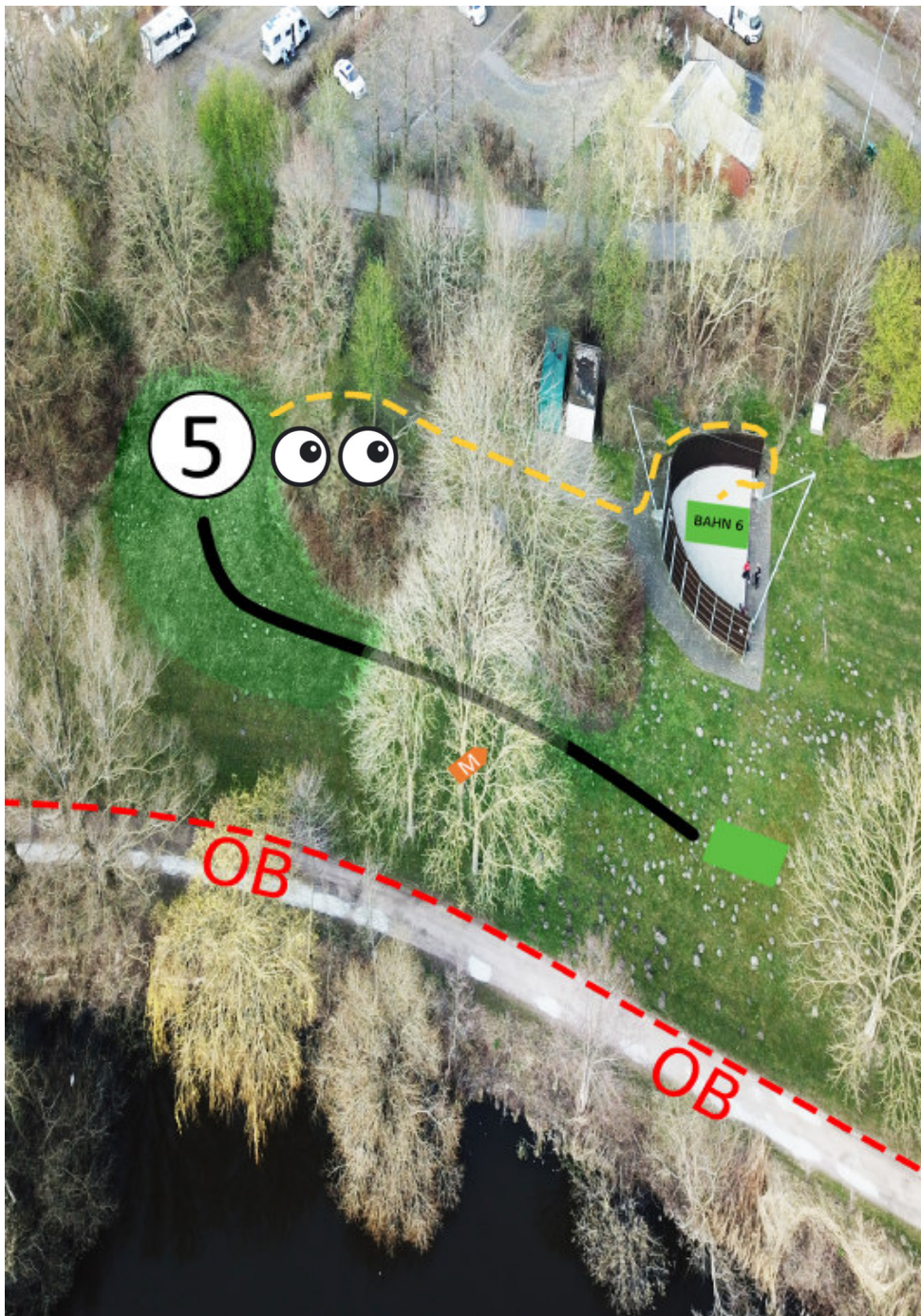
PAR 3

59m

HINWEIS
NUR WERFEN, WENN
DIE BAHN FREI IST

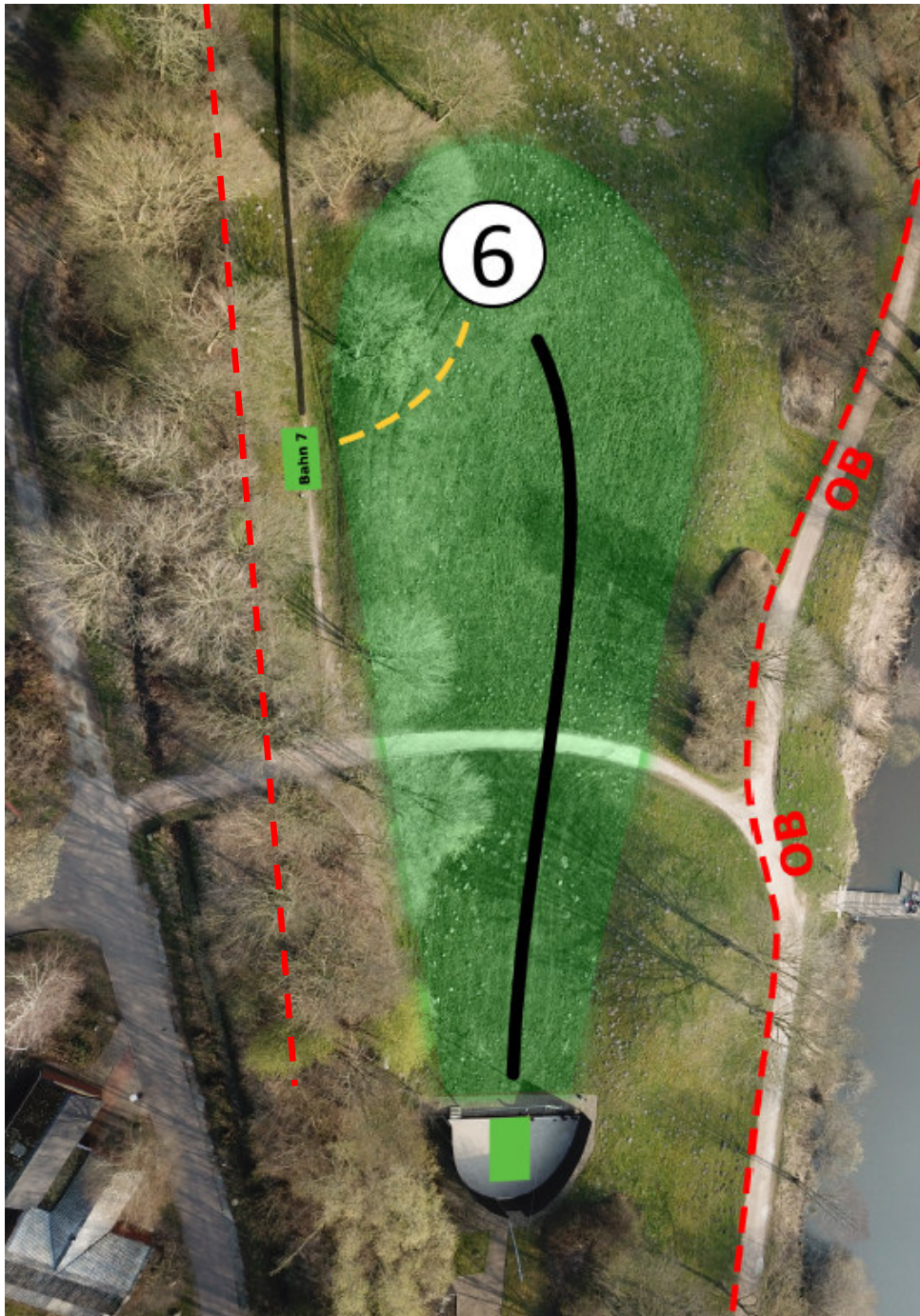
[OB] OUT OF BOUNDS
DER WEG IST AUS

[M] MANDO
DER BAUM MUSS
RECHTS UMSPIELT WERDEN



**Dropzone [DZ] ist rechts neben dem MANDO Baum.
Der Zaun lang und rechts ist [OB].
Unbedingt spotten, ob Passanten von rechts kommen.**

BAHN 6




natur-erlebnispark
BREMERVÖRDE

6

PAR 3

85m

HINWEIS
NUR WERFEN, WENN
DIE BAHN FREI IST

[OB] OUT OF BOUNDS
DER WEG RECHTS IST AUS

Zaun links ist [OB].

Ggf. Kontakt mit Spielern an Bahn 7 und 8 aufnehmen.

BAHN 7


natur-erlebnispark
BREMERVÖRDE

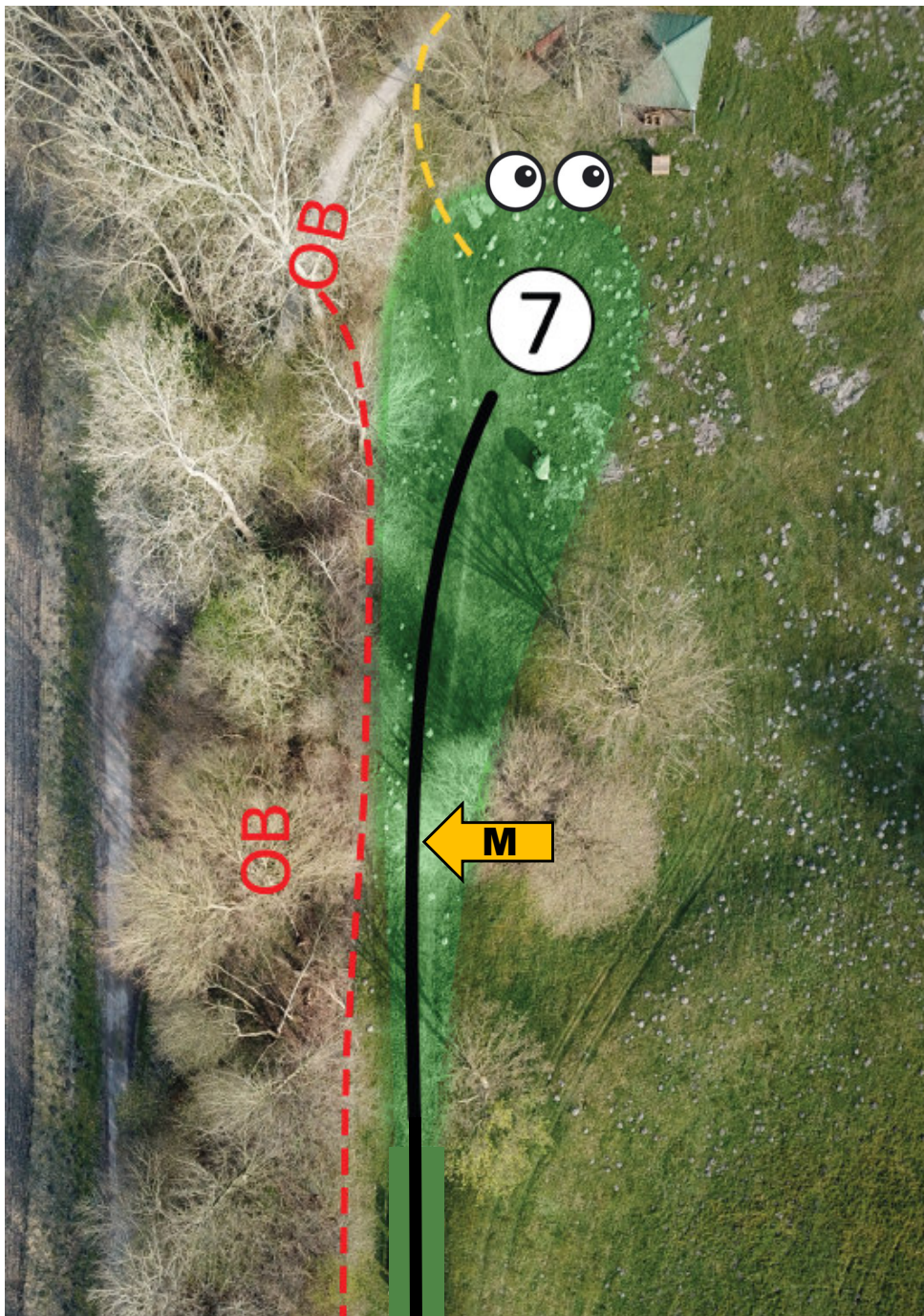
7

PAR 3

79m

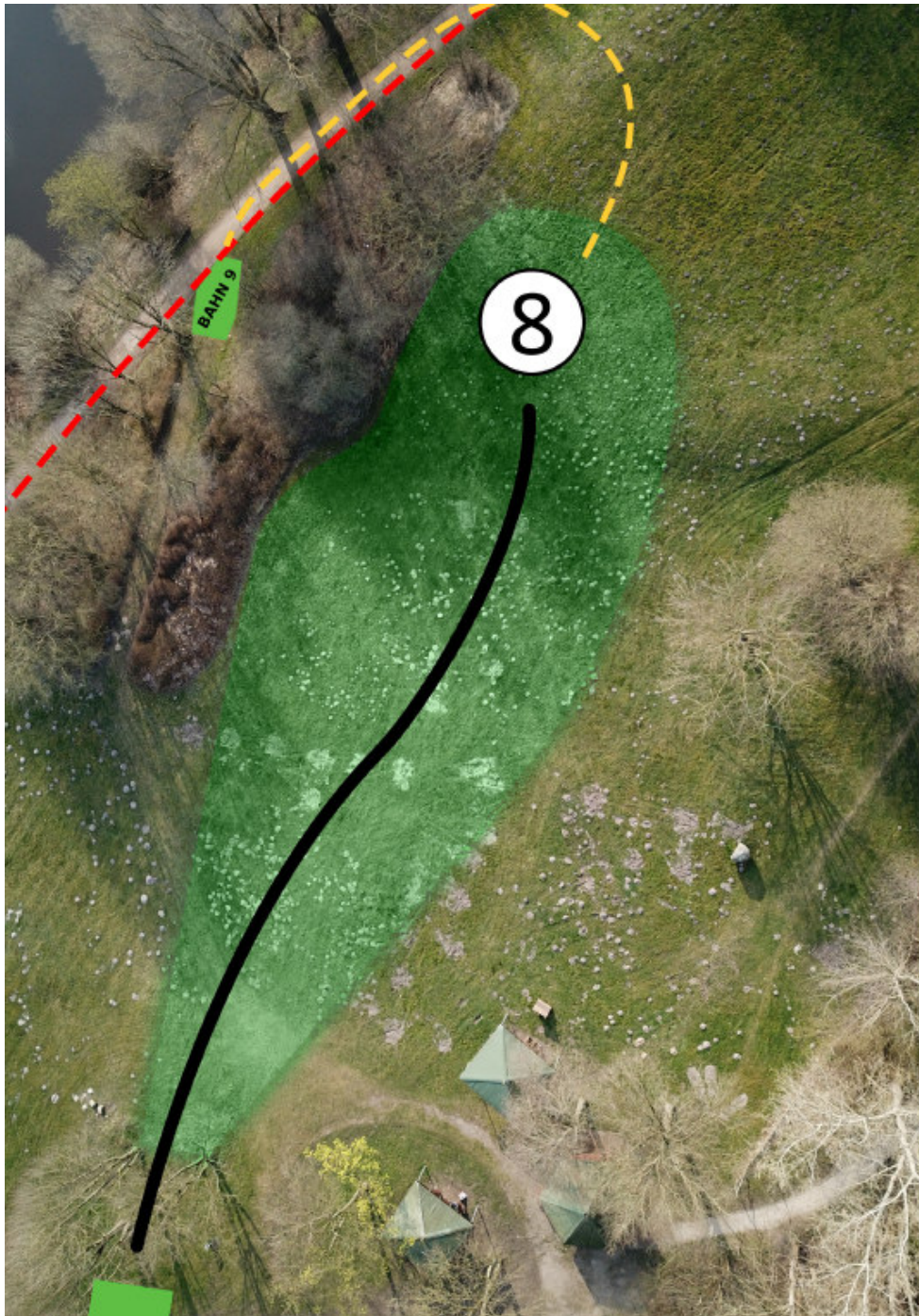
HINWEIS
NUR WERFEN, WENN
DIE BAHN FREI IST

[OB] OUT OF BOUNDS
HINTER DEM ZAUN
IST AUS



Ggf. Kontakt mit Spielern an Bahn 6 + 8 aufnehmen.
Unbedingt bei der Grillhütte spotten.
Der Abwurf ist in Richtung Seebühne verlegt.
Dropzone [DZ] ist links neben dem MANDO Baum

BAHN 8




natur-erlebnis-park
BREMERVÖRDE

8

PAR 3

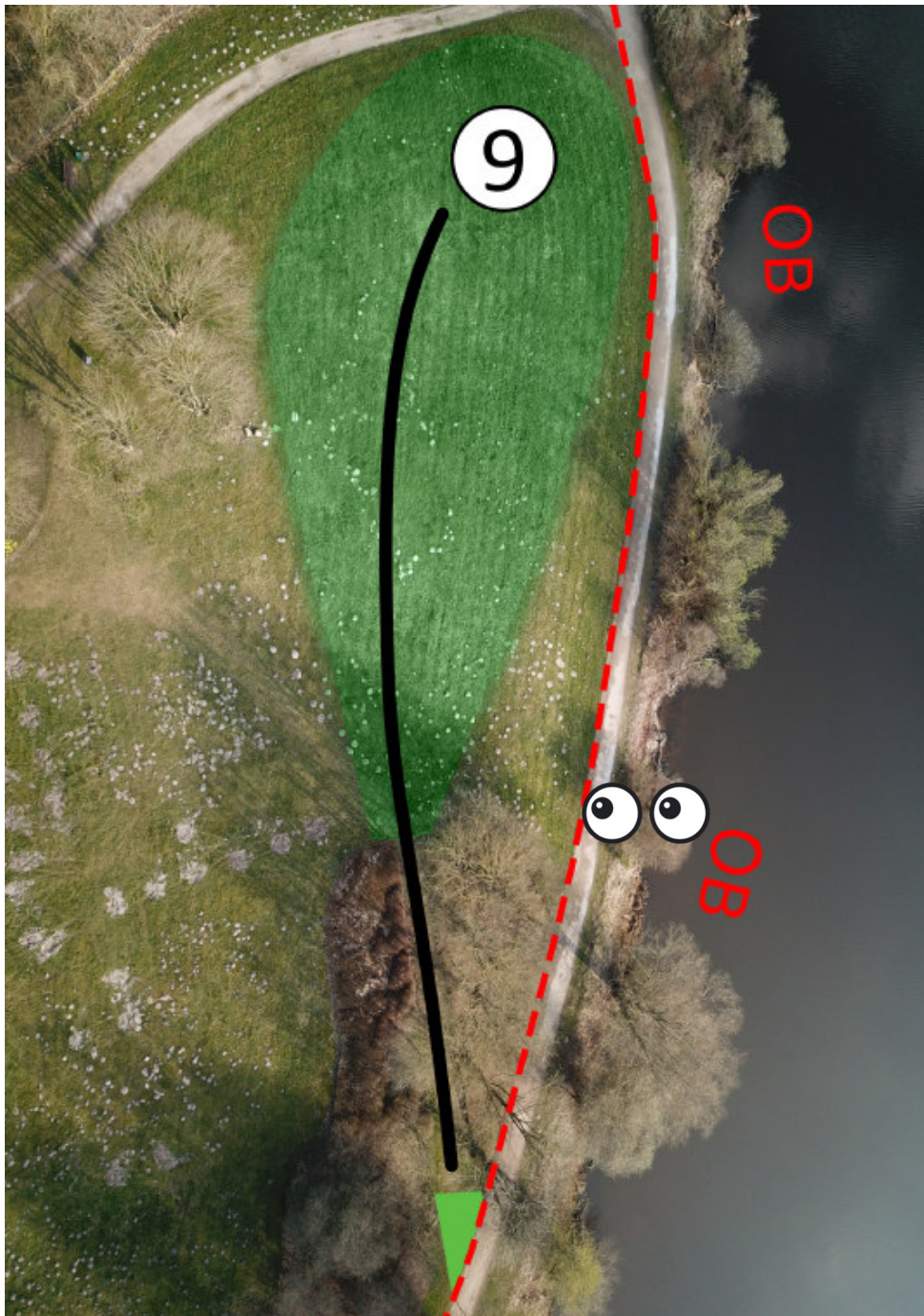
86m

HINWEIS
NUR WERFEN, WENN
DIE BAHN FREI IST

[OB] OUT OF BOUNDS
DER WEG IST AUS

Ggf. Kontakt mit Spielern an Bahn 6 + 7 aufnehmen.

BAHN 9




natur-erlebnispark
BREMERVÖRDE

9

PAR 3

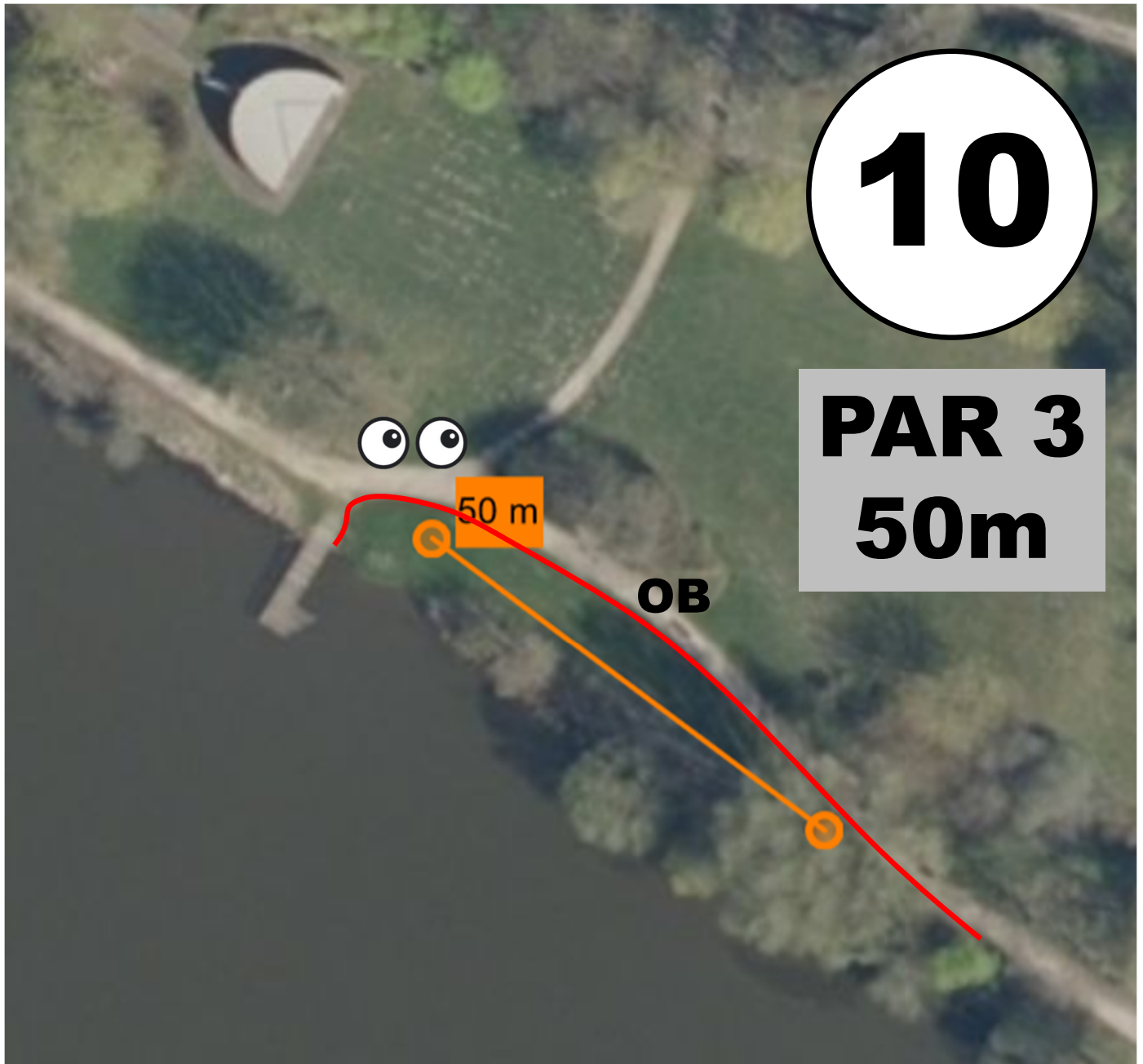
89m

HINWEIS
NUR WERFEN, WENN
DIE BAHN FREI IST

[OB] OUT OF BOUNDS
DER WEG RECHTS
IST AUS

**Es gibt kein Mando. Unbedingt spotten, wenn jemand vom Teepad rechts über den Weg werfen möchte.
Der Zaun lang ist OB.**

BAHN 10

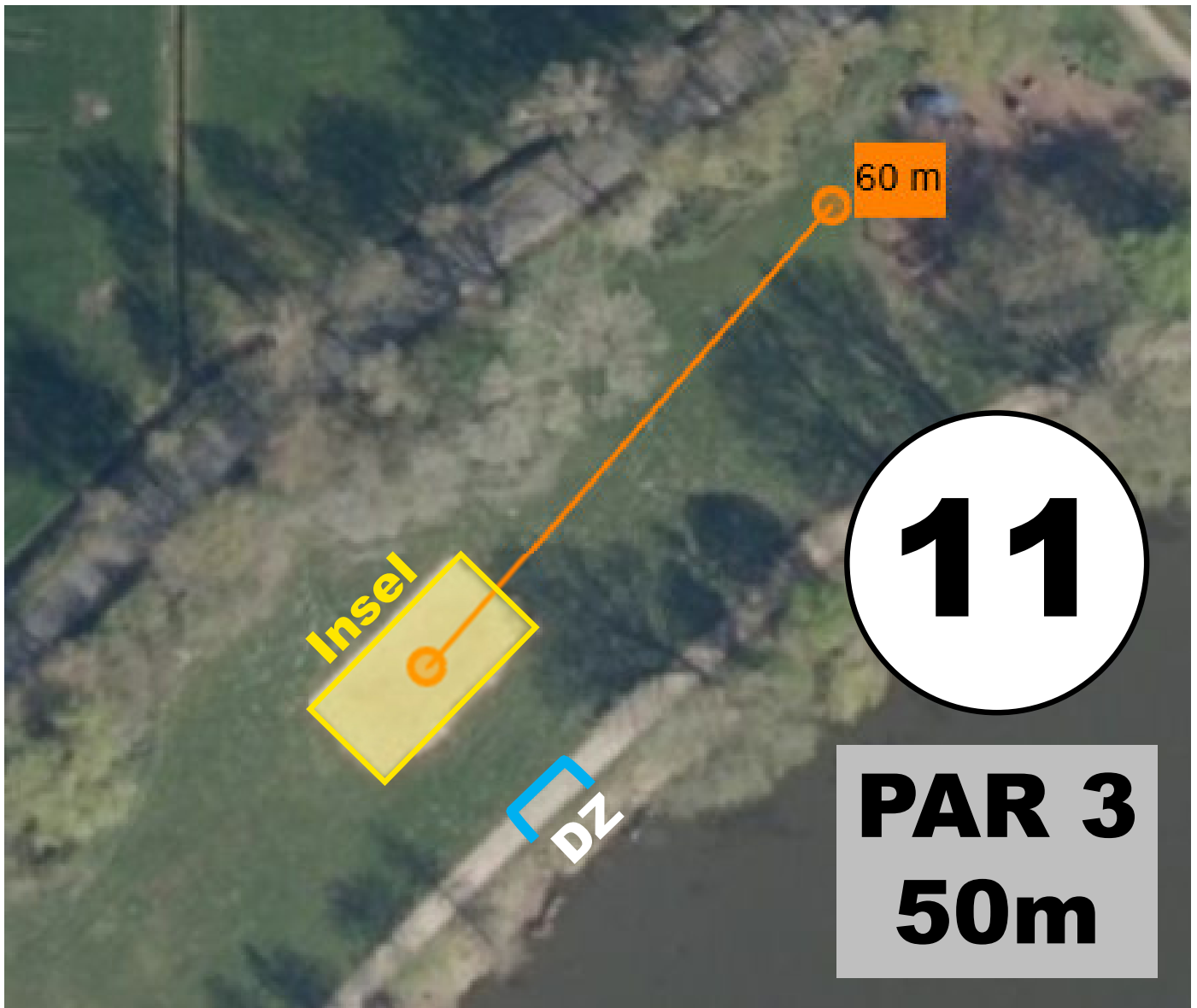


Hinweis – Nur werfen, wenn die Bahn frei ist. Unbedingt spotten, ob Passanten von rechts kommen.

[OB] Out of bounds – der Weg rechts und lang sowie der See sind Aus.

Der Korb ist erhöht.

BAHN 11



Ggf. Kontakt mit Spielern an Bahn 4 aufnehmen.

Das Beachvolleyballfeld ist Insel (ca. 8x18m)

Wenn die Insel verfehlt wird, geht es mit Strafwurf von der Dropzone(DZ) weiter.

DISCGOLF KODEX



PDGATM

PROFESSIONAL
DISC GOLF
ASSOCIATION

1

SPIELE UMSICHTIG

Achte auf andere Kursbesucher!
Wirf nur dann, wenn die Bahn frei und bespielbar ist.
Ein „Spotter“ ist oft sehr empfehlenswert.

2

RESPEKTIERE DEN KURS

Halte Dich bitte an die örtlichen Kurs-/ Parkregeln.
Hinterlasse den Kurs sauber und respektiere die Natur
und Deine Mitmenschen.

3

REPRÄSENTIERE DEN SPORT

Sei positiv und stell den Spaß in den Vordergrund!
Unterstützt einander, ob beim Scheibensuchen oder
Besserwerden.

NUR WERFEN, WENN DIE BAHN FREI IST

DISCGOLF TURNIER



FLIEGENDE DISCS

KRAKEN BREMERVÖRDE

DA IST ETWAS IM VÖRDER SEE...



[discgolf.bremervoerde](https://www.instagram.com/discgolf.bremervoerde)

...UND ES ZIEHT DISCS IN DIE TIEFE.